

EMBELLIR LA VIE

Un projet D'AMÉNAGEMENT PAYSAGER

parrainé par la
Société d'horticulture et d'écologie Tournenvert
avec l'appui du *CSSS des Pays-d'en-Haut*

Un paysage en héritage

Centre d'hébergement des Hauteurs
Sainte-Adèle Qc

VISION D'ENSEMBLE

Orientations de design

29 septembre 2014

Consultante:

SYLVIE GODIN



architecte paysagiste

AAPO . PA LEED

514.830.2530
s.godin@archpays.ca



1. ENTRÉE SUR LE SITE



5. COUR INTÉRIEURE entre les ailes D et E



6. LES ABORDS DU BÂTIMENT_ vues par les fenêtres des chambres des résidents



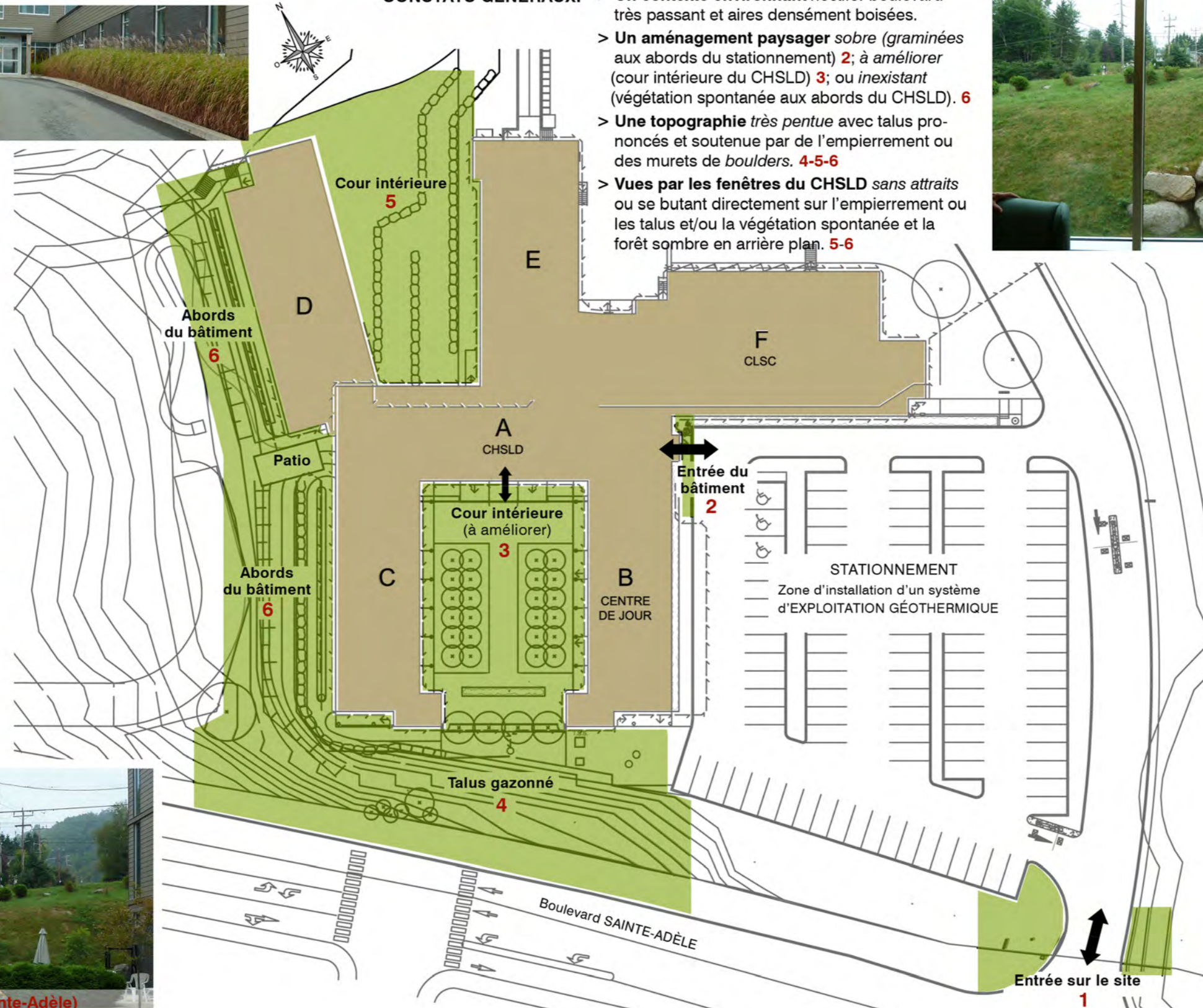
2. ENTRÉE DU BÂTIMENT



3. COUR INTÉRIEURE à améliorer



4. TALUS GAZONNÉ (boulevard Sainte-Adèle)



Vue de la salle familiale sur le patio-gazebo

Un paysage en héritage
 Centre d'hébergement des Hauteurs
 Sainte-Adèle Qc

Titre de la page: 01
LE CONTEXTE
 Plan et photos des zones d'intervention

29 septembre 2014

Consultante:
 SYLVIE GODIN **architecte paysagiste**
 AAPO, PA LEED

514.830.2530
 s.godin@archpays.ca

BEAUTÉ et DYNAMISME

pour apporter de la sérénité pour stimuler l'iminaire



Un **ÉLÉMENT STRUCTURANT** pour **animer** l'aménagement



Des **CONTRASTES** de formes, de textures et de couleurs qui créent des **tableaux végétaux**



Un **RENOUVEAU** du PAYSAGE à travers les transformations saisonnières



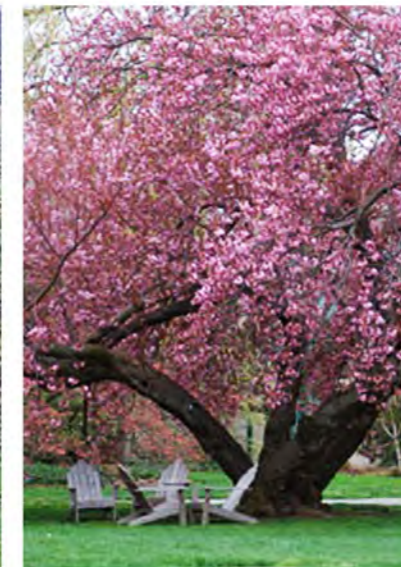
Un paysage en héritage
Centre d'hébergement des Hauteurs
Sainte-Adèle Qc



Un **DYNAMISME FORMEL** qui demeure **attrayant** en toutes saisons.



Une **OEUVRE D'ART** ou un **ACCESSOIRE** qui installe une **ambiance**



Titre de la page: **02**

INSPIRATION
beauté + dynamisme au jardin

29 septembre 2014

Consultante:

SYLVIE GODIN



architecte paysagiste

AAPO, PA LEED

514.830.2530
s.godin@archpays.ca

L'odeur du lilas qui se faufile par la fenêtre au printemps
 Une floraison de pivoines
 Le va-et-vient des oiseaux autour d'un nichoir
 Les coloris flamboyants du feuillage en automne
 Un souvenir qui surgit
 Un regard qui s'allume
 Un sourire qui prend forme!

EMBELLIR LA VIE en utilisant le dynamisme de la nature et ses merveilles

Schéma conceptuel



1. LE SEUIL D'ENTRÉE: *Créer un appel visuel distinctif*

PLANTATIONS*:

- > Arbrisseau, arbustes et vivaces
- > Refléter l'ambiance des interventions à l'intérieur du site
- > S'harmoniser avec l'architecture du bâtiment et les haies de graminées existantes

* Tenir compte les contraintes d'espacements d'Hydro-Québec en présence de lignes électriques

2. L'ACCUEIL DE BIENVENUE: *Égayer et refléter la notion d'accueil*

OEUVRE D'ART:

- > Intégration d'une oeuvre réalisée par un artiste local

ACCESSOIRES:

- > POTS COLORÉS avec arrangement saisonnier OU accessoires décoratifs
- > BANC avec plaquette d'identification du commanditaire du banc

3. L'AGORA:

Pôle d'activités et de rencontre attrayant et fonctionnel

PLANTATIONS:

- > Rafraîchissement de l'existant
- > Remplacement des amélanchiers par des pommiers décoratifs (au besoin)
- > Ajout de plantes couvre-sol et de bulbes

ACCESSOIRES, révision générale à déterminer tel que:

- > Relocalisation de certains éléments
- > Rafraîchissement peinture, éclairage, etc.

4. LE TALUS DES VINAIGRIERS: *Créer un écran visuel et sonore pour filtrer les impacts environnementaux*

PLANTATIONS:

- > *Rhus Typhina*, espèce présentant toutes les qualités requises en regard des conditions de culture et de l'effet voulu

5. LA COUR AUX OISEAUX: *Donner à voir de la beauté et de la vie* par la fenêtre des chambres du SHSLD

PLANTATIONS:

- > Arbres feuillus et conifères, arbustes et vivaces susceptibles d'attirer les oiseaux

ACCESSOIRES:

- > Bain d'oiseaux, nichoirs, ou autres

6. LE PARCOURS DES SAISONS: *Créer une séquence végétale évoluant au fil des saisons*

PLANTATIONS:

- > Massifs successifs d'arbustes et de vivaces
- > Accent paysager à créer aux abords du patio clôturé

ACCESSOIRES:

- > Sections de clôture de perches servant de lien au fil du parcours; un élément de mobilier pour l'ambiance...



Un paysage en héritage
 Centre d'hébergement des Hauteurs
 Sainte-Adèle Qc

Titre de la page: **03**

APPROCHE CONCEPTUELLE
et zones d'intervention

29 septembre 2014

Consultante:

SYLVIE GODIN



architecte paysagiste
 AAPO, PA LEED

514.830.2530
 s.godin@archpays.ca

LE PARCOURS DES SAISONS

Donner à voir la beauté
des transformations saisonnières



LA COUR AUX OISEAUX

Un jardin intime pour le regard
et l'imaginaire



L'ACCUEIL DE BIENVENUE

Raviver le seuil et refléter la notion
d'accueil

LE TALUS DES VINAIGRIERS

Un écran visuel et sonore pour filtrer les impacts
environnementaux du boulevard Sainte-Adèle



LE SEUIL D'ENTRÉE

Créer un appel visuel distinctif



Un paysage en héritage

Centre d'hébergement des Hauteurs

Sainte-Adèle Qc

Titre de la page: **04**

PLAN DIRECTEUR

Orientations de design

29 septembre 2014

Consultante:

SYLVIE GODIN



architecte paysagiste

AAPO . PA LEED

514.830.2530
s.godin@archpays.ca

AVANT >



APRÈS >



SIMULATION VISUELLE coloris d'automne

RHUS TYPHINA | Sumac de Virginie ou Vinaigrier

Caractéristiques:

- > Zone de rusticité 3a
- > Indigène du Québec > 6,0 X 4,5 m
- > Résistance aux conditions urbaines
- > Intérêt visuel en toutes saisons
- > Aucun espacement requis par Hydro Québec
- > Tolérance aux sels de déglçage
- > Tonte d'entretien pour créer des percées visuelles



Arbuste adéquat pour les talus

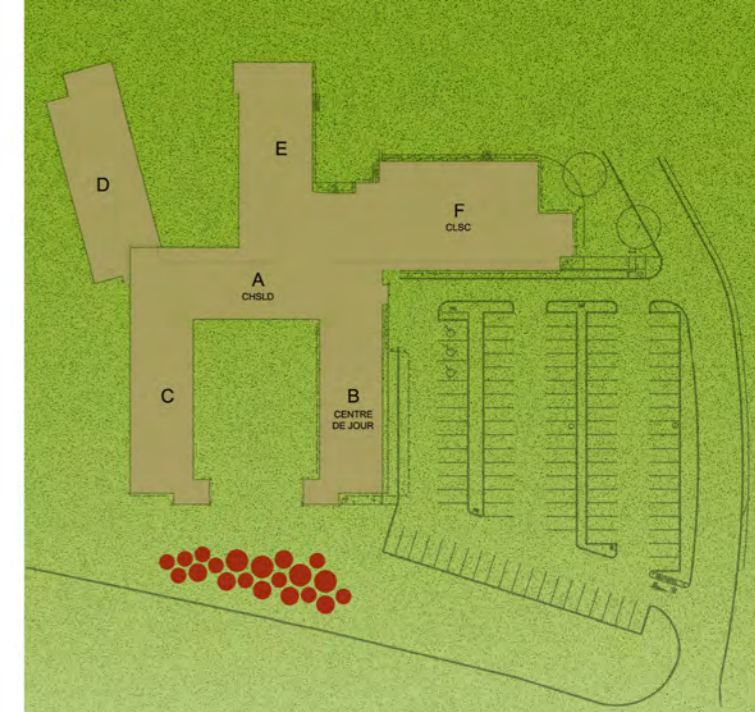


Attrait de son feuillage et de ses fruits en été



Fruits persistants tout l'hiver

Les oiseaux s'en nourrissent l'hiver



Un paysage en héritage
 Centre d'hébergement des Hauteurs
 Sainte-Adèle Qc

Titre de la page: **05**

LE TALUS DES VINAIGRIERS

Un écran visuel et sonore pour filtrer les impacts environnementaux du boulevard Sainte-Adèle

29 septembre 2014

Consultante:

SYLVIE GODIN  **architecte paysagiste**
 AAPO, PA LEED

514.830.2530
 s.godin@archpays.ca

AVANT >



SIMULATION VISUELLE PAR PHOTOS-MONTAGE

APRÈS >



LE SEUIL D'ENTRÉE

Plantation aux abords de l'enseigne
Espèces résistantes aux conditions urbaines



ARBRISSEAU

ACER GINNALA | Érable de l'Amur

Caractéristiques:

- > Zone de rusticité 3a
- > 6,0 X 6,0 m
- > Bonne résistance aux conditions urbaines
- > Intérêt visuel en toutes saisons
- > Aucun espacement requis par Hydro Québec
- > Attrait visuel en toutes saisons



Fructification abondante persistant l'automne



Coloris d'automne



ARBUSTE

ROSA RUGOSA RUBRA | Rosier rustique

Caractéristiques:

- > Zone de rusticité 2 à 3
- > 1,2 X 1,2 m
- > Bonne résistance aux conditions urbaines
- > Intérêt visuel en toutes saisons
- > Taille d'entretien



Floraison très parfumée



Fruits colorés persistants



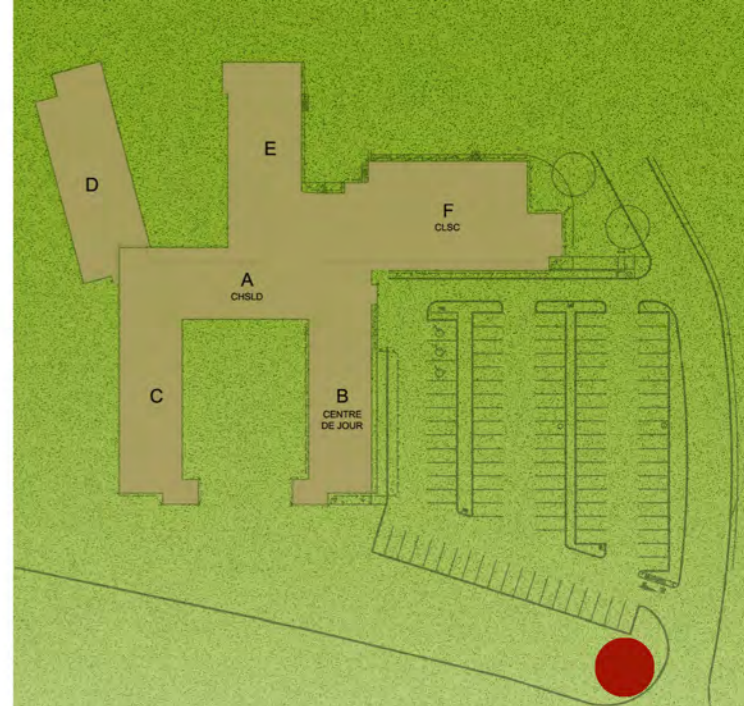
GRAMINÉE

HELICTOTRICHON SEMPERVIRENS

Graminée avoine bleu

Caractéristiques:

- > Zone de rusticité 4
- > 0,4X 0,4 m
- > Bonne résistance aux conditions urbaines
- > tolérance à la sécheresse



Un paysage en héritage
Centre d'hébergement des Hauteurs
Sainte-Adèle Qc

Titre de la page: **06**

SEUIL D'ENTRÉE

Créer un appel visuel distinctif

29 septembre 2014

Consultante:

SYLVIE GODIN



architecte paysagiste

AAPO, PA LEED

514.830.2530
s.godin@archpays.ca

AVANT >



L'entrée au bâtiment ne comporte pas d'aménagement distinctif pour refléter la fonction de seuil et d'accueil.

APRÈS >



SIMULATION VISUELLE

UNE OEUVRE D'ART dans un lit de *HOSTA*

Cet espace est visible de l'intérieur comme de l'extérieur et peut être considéré comme une vitrine.

L'oiseau constitue une thématique proposée qui convient bien dans le contexte pour l'intégration d'une oeuvre d'art.

AVANT >



La végétation en pleine terre sous le toit ne résiste pas aux conditions et donne un aspect triste et négligé au portique d'entrée.

APRÈS >



SIMULATION VISUELLE

UN BANC sous le toit à l'abri des intempéries... pendant l'attente.

*** Le nom du donateur pourrait y être inscrit ***

DES POTS avec arrangements saisonniers colorés pour égayer l'entrée



Un paysage en héritage
Centre d'hébergement des Hauteurs
Sainte-Adèle Qc

Titre de la page: 07

L'ACCUEIL DE BIENVENUE

Raviver le seuil et refléter la notion d'accueil

29 septembre 2014

Consultante:

SYLVIE GODIN



architecte paysagiste
AAPQ, PA LEED

514.830.2530
s.godin@archpays.ca

AVANT >



Vue depuis la salle commune de l'unité prothétique

La structure spatiale présente déjà un **potentiel dynamique d'aménagement**.



APRÈS >



SIMULATION VISUELLE PAR PHOTOS-MONTAGE

UN TABLEAU créé avec quelques végétaux aux formes et couleurs contrastantes. Un arbrisseau, quelques arbustes, conifères et vivaces modulent la vue et développent **une profondeur d'avant plan devant le boisé**. La clôture de perche attire le regard en agissant comme point focal et **accent tonique de la vue**.

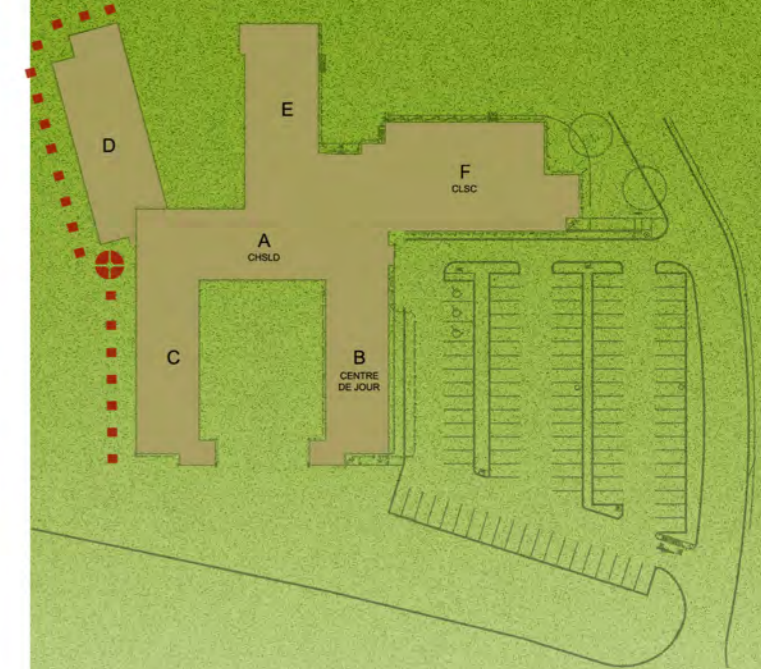


Un talus dénudé présente peu d'attrait en soi mais ce type de topographie permet une **gradation verticale dans l'aménagement** qui peut dynamiser et **enrichir l'effet visuel**.



SIMULATION VISUELLE PAR PHOTOS-MONTAGE

Quelques arbustes en bas de pente stabilisent le sol mais aussi la vue; **quelques grosses pierres** peuvent servir à créer des paliers pour faciliter les plantations et générer un attrait paysager; **quelques vivaces et couvre-sols** pour moduler le sol de **contrastes de textures et de couleurs**.



Un paysage en héritage
Centre d'hébergement des Hauteurs
Sainte-Adèle Qc

Titre de la page: **08**

PARCOURS DES SAISONS 01

Voir la beauté des transformations saisonnières

Orientations de design

29 septembre 2014

Consultante:

SYLVIE GODIN



architecte paysagiste

AAPO, PA LEED

LES SAISONS PERÇUES À TRAVERS LES VÉGÉTAUX



Le pommier décoratif... **beau et attrayant en toutes saisons**

LE RELAIS DES FLORAISONS



Forsythia

Lilas

Spirée

Rosier rustique

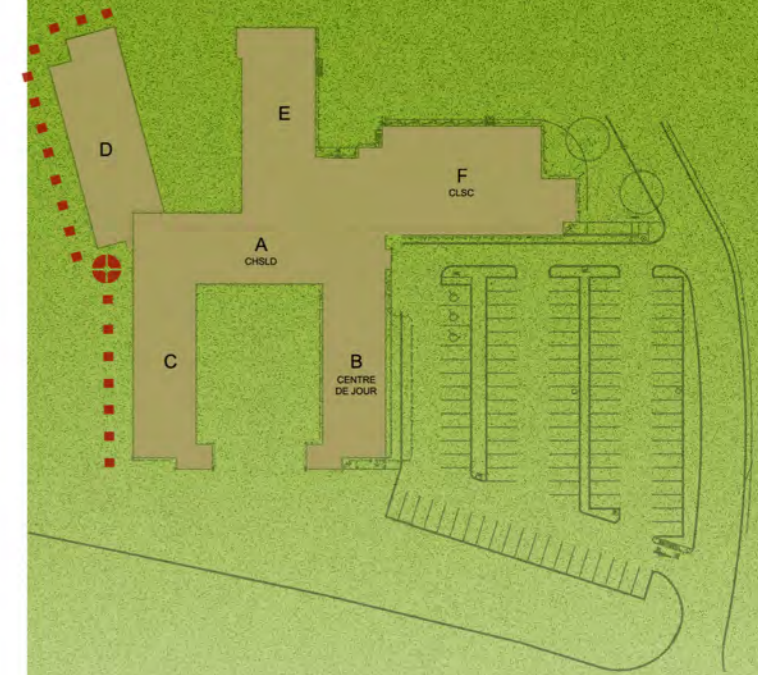


Végétalisation du talus avec des vivaces et du trèfle.

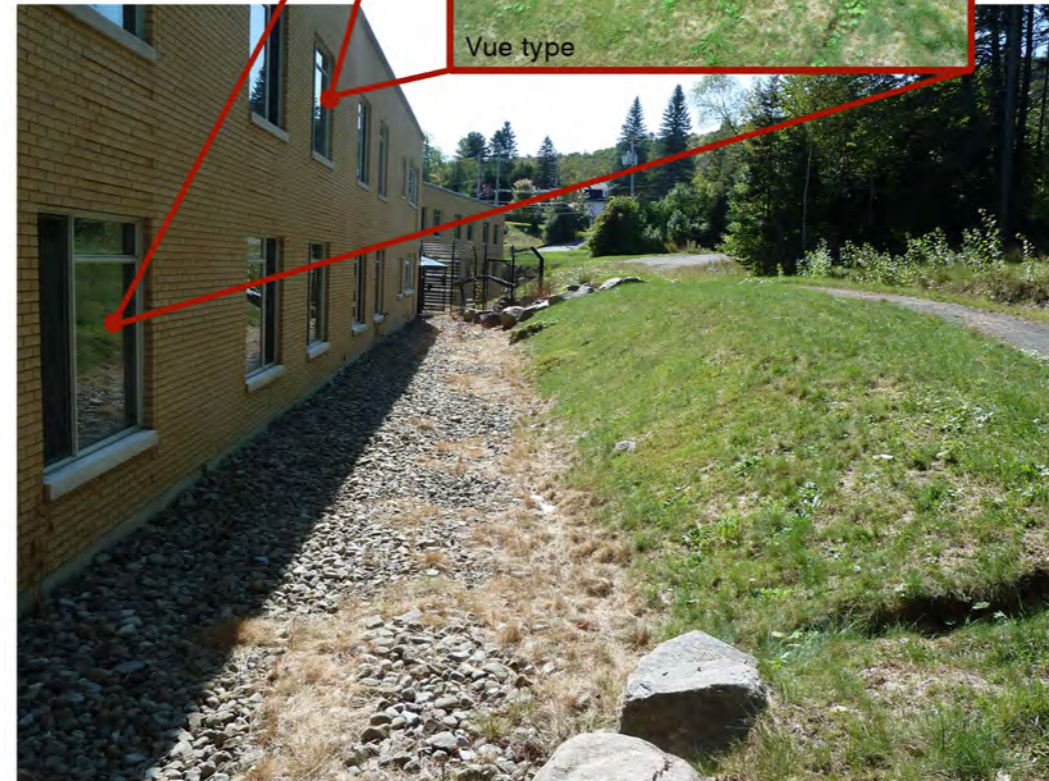
Création de *tableaux* avec des sections de clôture de perches



Vue type



AVANT >



Créer du paysage en avant-plan de l'écran forestier. Donner à voir la beauté des transformations saisonnières par quelques accents d'aménagement paysager.

APRÈS >



SIMULATION VISUELLE PAR PHOTOS-MONTAGE



SIMULATION VISUELLE PAR PHOTOS-MONTAGE

Un paysage en héritage
Centre d'hébergement des Hauteurs
Sainte-Adèle Qc

Titre de la page: **09**

PARCOURS DES SAISONS 02

Voir la beauté des transformations saisonnières

Orientations de design

29 septembre 2014

Consultante:

SYLVIE GODIN



architecte paysagiste

AAPO, PA LEED

514.830.2530
s.godin@archpays.ca



LÉGENDE

ARBRISSEAUX



POMMETIERS décoratifs
Malus
À fleurs rouges ou pourpres:
'Cardinal'
'Prairie Fire'



SORBIER DES OISEAUX
Sorbus aucuparia



AUBÉPINE 'CRUSGALLI'
Crataegus crusgalli

CONIFÈRES



PRUCHE du Canada
Tsuga Canadensis



PIN BLANC
Pinus Strobus

LA COUR AUX OISEAUX

CONTRAINTES d'aménagement

- > Exposition nord-est
- > Déneigement des toits avec chute de neige aux abords des bâtiments
- > Entretien des végétaux
- > Tonte du gazon
- > Intérêt visuel pour tous

ARBUSTES



HYDRANGÉE Quick Fire
Hydrangea Paniculata 'QuickFire'



ÉPINE-VINETTE 'Rose Glow'
Berberis Thunbergii 'Rose Glow'



CORNOUILLER de Sibérie
Cornus Alba 'Sibirica'

VIVACES



GRAMINÉE
Panicum Virgatum
'Heavy Metal'



SEDUM SPECTABILE



HOSTA



COEUR SAIGNANT
Dicentra Formosa
'Luxuriant'



HEMÉROCALLE
Hemerocallis

COUVRE-SOLS



CORNOUILLER du CANADA
Cornus Canadensis



VINCA

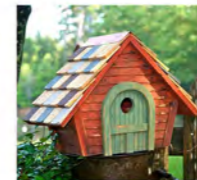


MUGUET
Convallaria



MYOSOTIS
Myosotis scorpioides

ACCESSOIRES



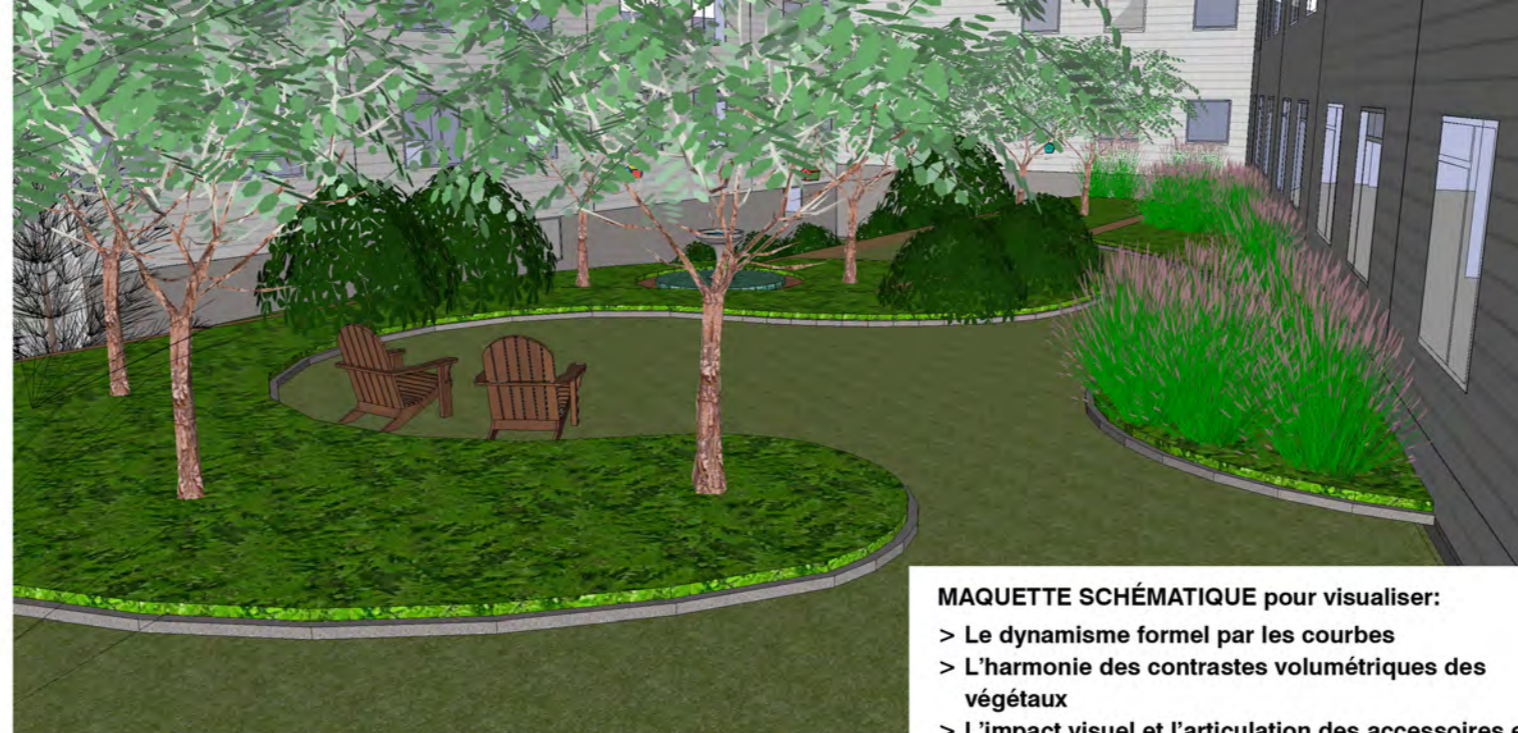
Un paysage en héritage
Centre d'hébergement des Hauteurs
Sainte-Adèle Qc

Titre de la page: **10**
LA COUR AUX OISEAUX
Plan concept
Un jardin intime pour le regard et l'imaginaire

29 septembre 2014

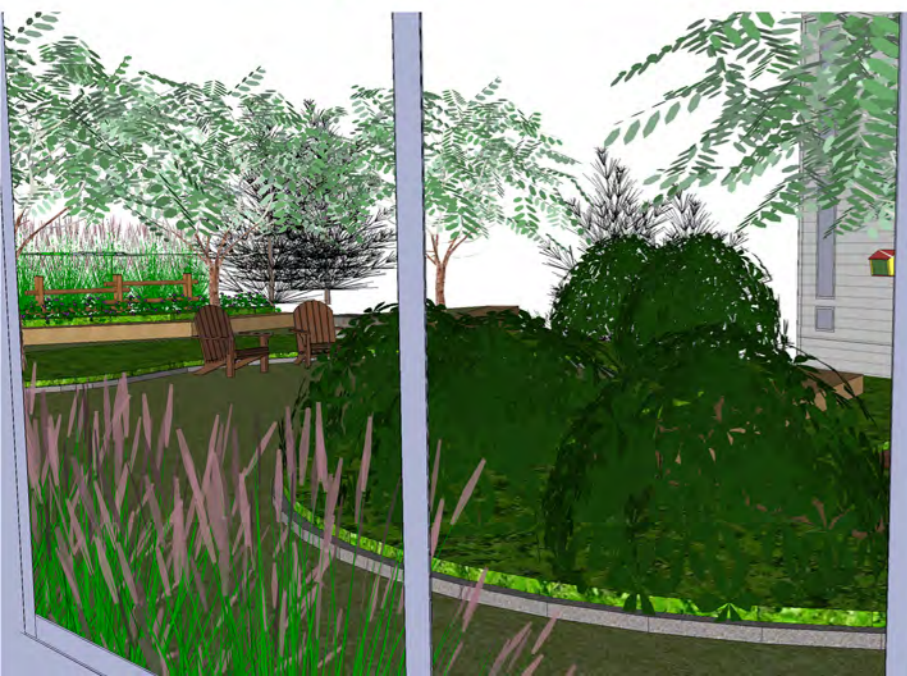
Consultante:
SYLVIE GODIN  **architecte paysagiste**
AAPQ . PA LEED

514.830.2530
s.godin@archpays.ca



MAQUETTE SCHÉMATIQUE pour visualiser:

- > Le dynamisme formel par les courbes
- > L'harmonie des contrastes volumétriques des végétaux
- > L'impact visuel et l'articulation des accessoires et des éléments de mobilier dans l'espace



Un paysage en héritage
 Centre d'hébergement des Hauteurs
 Sainte-Adèle Qc

Titre de la page: **11**
LA COUR AUX OISEAUX
Esquisses schématiques
 Un jardin intime pour le regard et l'imaginaire

29 septembre 2014

Consultante:
 SYLVIE GODIN  **architecte paysagiste**
 AAPO, PA LEED

514.830.2530
 s.godin@archpays.ca